

## Адаптер прямоугольного сечения



### Описание

Адаптер прямоугольного сечения имеет форму короба, заглушенного с одной стороны. Адаптер можно изготовить без врезок, установить одну врезку, или несколько врезок на любую сторону адаптера.

Адаптер прямоугольного сечения предназначен для:

- установки потолочных анемостатов (диффузоров);
- установки и подсоединения различного типа вентиляционных решеток;
- подсоединения к промышленным кондиционерам, фанкойлам для дальнейшего разветвления системы;
- распределения потока воздуха от центрального вентиляционного канала на множество отдельных каналов.

### Пример обозначения

Адаптер (Пр) -460x460 -300 -160 -100 (оц. ст. 0,50)



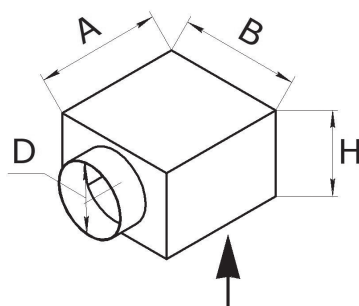
### Размеры и технические характеристики

Адаптеры прямоугольного сечения изготавливаются из оцинкованной стали, из черной холоднокатаной и горячекатаной стали, из нержавеющей стали.

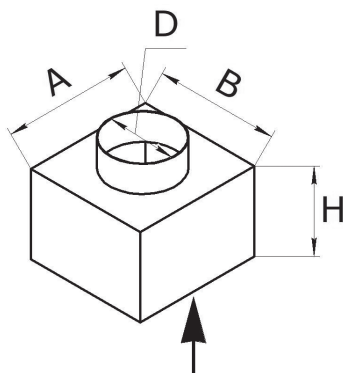
Применяемый вид металла и его толщина для изготовления адаптеров прямоугольного сечения:

Материал	Тип, толщина металла
Сталь оцинкованная	от 0,5 мм до 1,2 мм
Сталь холоднокатаная	ст. х/к от 1,0 мм до 1,4 мм
Сталь горячекатаная	ст. г/к от 1,5 мм до 5,0 мм
Сталь нержавеющая	марка AISI-430 от 0,6 мм до 3,0 мм
	марка AISI-304 от 0,6 мм до 3,0 мм
	марка AISI-321 от 0,5 мм до 3,0 мм
	марка AISI-316 от 0,5 мм до 3,0 мм

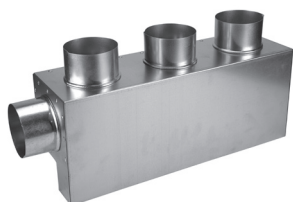
### Адаптер с боковым присоединением воздуховода



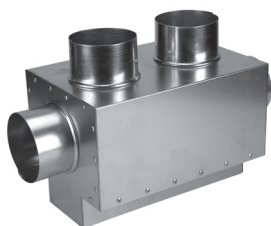
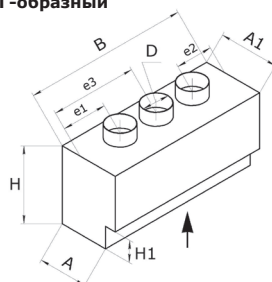
### Адаптер с верхним присоединением воздуховода



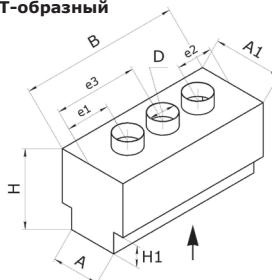
## Адаптер прямоугольного сечения



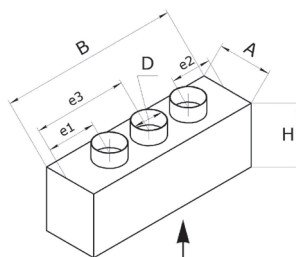
Адаптер Г-образный



Адаптер Т-образный



Адаптер П-образный с верхним присоединением воздуховодов



### Описание

Адаптеры прямоугольного сечения Г-образные, Т-образные, П-образные изготавливаются по следующим условиям:

- при длине адаптера до 3000 мм адаптер изготавливается из одной части;
- при длине адаптера от 3000 мм до 4000 мм адаптер изготавливается из 2-х частей в собранном виде;
- при длине адаптера от 4000 мм адаптер изготавливается из нескольких частей в разобранном виде в комплекте с соединительными пластинами.

Адаптер П-образный с боковым присоединением воздуховодов

